



# Pratiques d'évaluation formative : des pairs, des outils, du feedback

Christine Rustérucci



## 2 exemples - niveau L2

### TP EC -SAE

10 \* 16 étudiants

Outils : Atelier Moodle

### TD EC transverse

5 \* 28 étudiants

Padlet et  
dépôt devoir Moodle

# En amont un outil indispensable , une grille critériée

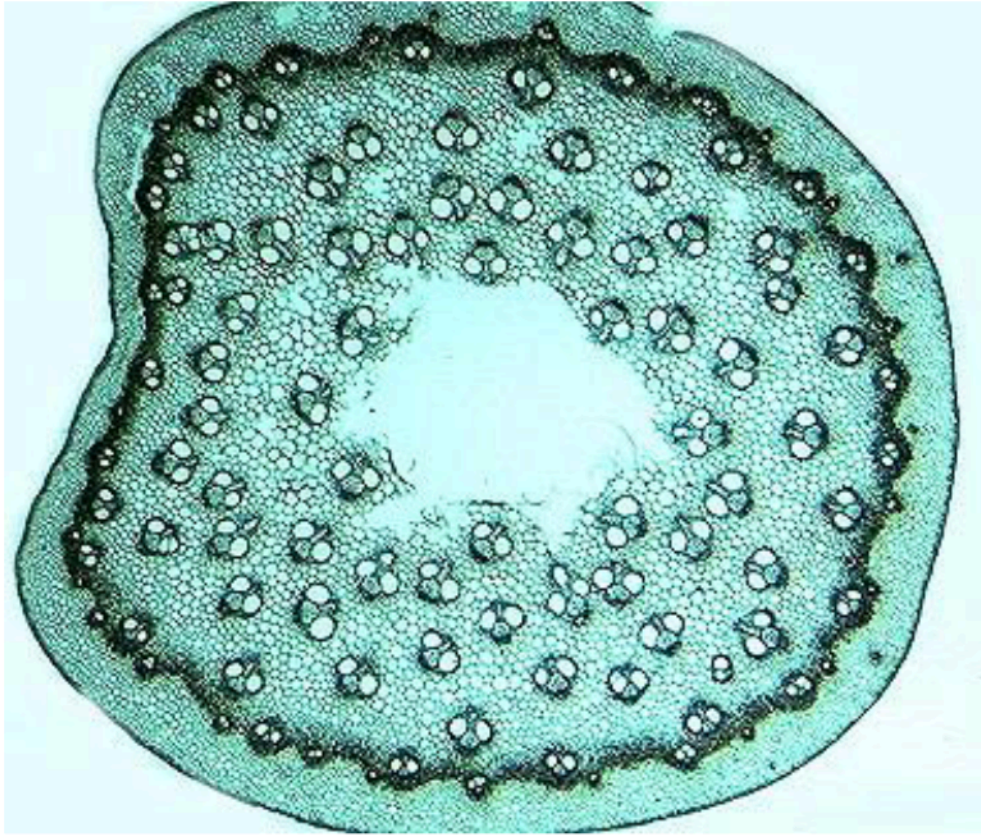
Compétences	Niveau : très satisfaisant	à développer	insuffisant
<b>Apprentissage</b>	1 point	0.5 point	0 point
Gestion de la feuille à dessin (forme)	<ul style="list-style-type: none"> <li>- gestion de l'espace sur la feuille (fiche technique/ schéma légendé/ titre)</li> <li>- Rédaction et schéma au crayon gris</li> <li>- Flèches tirées à la règle et finies par un point ou un angle</li> <li>- Propre (ex titre souligné, absence gommage, traits nets)</li> </ul>	Deux des 4 aspects non respectés	Plus de 2 non respectés
Réalisation d'une fiche technique	Complète et dans la logique expérimentale <ul style="list-style-type: none"> <li>- Prélèvement (CT prélevée sur organe)= titre</li> <li>- Fixation (Ethanol)- (observation létale/vitale</li> <li>- Coloration (Carmino vert// Vert d'Iode et Carmin aluné)</li> <li>- Montage (résine// permanent)</li> <li>- Méthode d'observation (microscopie optique ; ref)</li> <li>- Grossissement (objectif x oculaire)/ échelle</li> </ul>	Les éléments de pratiques sont bien ordonnés mais un à deux éléments sont oubliés, mal dits ou faux.  Les éléments de pratique ne sont pas ordonnés et pas plus d'un élément est incorrect.	Plus de 2 éléments incorrects  Plus d'un élément incorrect
Nommer sa présentation (titre)	Titre complet : Schéma/ dessin + type de coupe + organe + espèce + phylum d'appartenance	Absence d'un élément	Absence de plus d'un élément ; Formulation
Maîtrise de l'orthographe	Absence de fautes	1 à 2 fautes	

Identique pour l'examen

TP : 3 niveaux d'apprentissage pour 7 critères avec des descripteurs simples ou multiples

Grille d'évaluation du poster	
année universitaire, nom de l'étudiant, nom du module, groupe.	/1
logo correct de l'université, titre du poster.	/1
Respect du format A0 84,1X118,9 cm <sup>2</sup>	/1
Polices de caractères (sobres (éviter les wordarts) et le texte ne doit pas être trop petit).	/1
Orthographe	/1
	/1
	/2
	/2
cohérence des parties : la problématique doit apparaître clairement, ni conducteur évident.	/2
Présence de schémas, dessins, images qui aident à la compréhension.	/1
Figures et copies d'écran : elles doivent être titrées, numérotées, annoncées et décrites dans le texte, comporter une légende si la notation est ambiguë.	/1
Références bibliographiques : elles doivent respecter la charte donnée en cours, être appelées dans les différents paragraphes entre crochets, parenthèses ou par un numéro. Elles doivent, enfin, être référencées en bas de poster (sous le titre : Références ou Bibliographie).	/1
Style : il faut « être lisible pour être lu », être concis, tout en étant clair et précis (éviter les phrases trop longues, les mots compliqués ou pas assez précis).	/2
Contenu et qualité des informations exposées	/3

# TP : caractérisation tissus-organes-plantes



CT organe et plante connue  
coloration-  
observation microscopie optique

Schéma d'un quart de coupe transversale d'une tige  
de Asparagus officinalis (Angiosperme Monocotylédone)

Prélèvement : Coupe transversale de tige d'asperge Asparagus officinalis, Angiosperme  
Monocotylédone, famille des Liliacées.

Fixation : éthanol

Coloration : Cochin aluné et vert d'iodé

Montage : eau

Type d'observation : microscope optique Nikon Eclipse E100

Grossissement : x 100

**A évaluer**

The diagram is a hand-drawn schematic of a quarter of a transverse section of an Asparagus officinalis stem. It shows the following tissues and structures:

- extérieure** (outer side)
- cuticule** (cuticle)
- épiderme avec stomates** (epidermis with stomata)
- parenchyme pallissodique** (palisade parenchyma)
- parenchyme cortical** (cortical parenchyma)
- parenchyme mélatique** (melanotic parenchyma)
- sclérenchyme** (sclerenchyma)
- interieur** (inner side)
- STELE** (stele)
- CORTEX** (cortex)
- phloème I** (phloem I)
- métaphloème I** (metaphloem I)
- metaxylème I** (metaxylem I)
- protoxylème I** (protoxylem I)

Schéma : fiche technique- Organe-tissus identifiés

# Outil atelier Moodle

## TP GROUPE A1 EVALUATION PAR LES PAIRS- LAME TP3

**Phase de remise ouverte :** jeudi 19 octobre 2017, 16:00  
**Phase de remise fermée :** samedi 21 octobre 2017, 16:00  
**Phase d'évaluation ouverte :** samedi 21 octobre 2017, 16:30  
**Phase d'évaluation fermée :** jeudi 9 novembre 2017, 12:00

**FERMÉ**

Mise en place

Remise des travaux

Evaluation des travaux


Calcul des notes et feedback

Phase de mise en place Passer à la phase de configuration <input type="radio"/>	Phase de remise Passer à la phase de remise des travaux <input type="radio"/>	Phase d'évaluation Passer à la phase d'évaluation <input type="radio"/>	Phase de notation des évaluations Passer à la phase de notation des évaluations <input type="radio"/>	<b>Fermé</b> Phase actuelle ●
<ul style="list-style-type: none"><li>✓ <a href="#">Saisir la description de l'atelier</a></li><li>✓ <a href="#">Fournir des instructions pour la remise des travaux</a></li><li>✓ <a href="#">Préparer le formulaire d'évaluation</a></li></ul>	<ul style="list-style-type: none"><li>✓ <a href="#">Fournir des instructions pour l'évaluation</a></li><li>✗ <a href="#">Attribuer les travaux</a> attendus : 0 remis : 15 à attribuer : 1</li><li>i Ouvert pour la remise des travaux dès le jeudi 19 octobre 2017, 16:00 (il y a 2916 jours)</li><li>i Délai de remise des travaux : samedi 21 octobre 2017, 16:00 (il y a 2914 jours)</li><li>i Les travaux remis en retard sont autorisés</li><li>i Les restrictions de temps ne s'appliquent pas à vous</li></ul>	<ul style="list-style-type: none"><li>i Ouvert pour évaluation dès le samedi 21 octobre 2017, 16:30 (il y a 2914 jours)</li><li>i Délai d'évaluation : jeudi 9 novembre 2017, 12:00 (il y a 2895 jours)</li><li>i Les restrictions de temps ne s'appliquent pas à vous</li></ul>	<ul style="list-style-type: none"><li>✓ Calculer les notes des travaux remis attendues : 0 calculées : 14</li><li>✓ Calculer les notes des évaluations attendues : 0 calculées : 1</li><li>✓ <a href="#">Fournir une conclusion à l'activité</a></li></ul>	

# RENTREZ la GRILLE d'EVALUATION

## CRITÈRE 2

Description



Réaliser une fiche technique complète et ordonnée selon la logique expérimentale comme suit:

- **Prélèvement** (CT prélevée sur organe) **si absent du titre**
- **Fixation** (Ethanol)-(observation léthale//vitale peut être précisé)
- **Coloration** (Carmino vert // Vert d'Iode et Carmin aluné)
- **Milieu de montage** (résine// permanent)
- **Méthode d'observation** (microscopie optique ; ref)
- **Grossissement** (objectif x oculaire)// échelle

Niveau de note et définition

0  INSUFFISANT  
si liste ordonnée et plus de 2 éléments incorrects  
OU

Niveau de note et définition

1  A DÉVELOPPER  
si liste ordonnée et au plus deux éléments oubliés, mal dits ou faux  
OU

Niveau de note et définition

2  TRÈS SATISFAISANT  
si liste ordonnée et tous les éléments corrects

## CONFIGURATION DES CRITÈRES

Disposition des critères

- Liste  
 Grille

> CRITÈRE 3

> CRITÈRE 4

> CRITÈRE 5

> CRITÈRE 6

> CRITÈRE 7

> CRITÈRE 8

> CRITÈRE 9

> CRITÈRE 10

# TP GROUPE A1 EVALUATION PAR LES PAIRS- LAME TP3

## FORMULAIRE D'ÉVALUATION

### GRILLE

Grille à compléter par les évaluateurs en ligne

Critères	Niveaux		
<p><b>1</b></p> <p><b>Gérer la feuille de dessin</b> (forme générale de présentation); les éléments à réaliser sont listés sous forme de liste à puces:</p> <ul style="list-style-type: none"> <li>• L'ensemble des <b>éléments demandés</b> (fiche technique/ schéma légendé/ titre) est <b>réparti sur l'ensemble de la feuille</b> de façon à ne pas laisser des vides non justifiés comme par exemple tout répartir sur une demi-page.</li> <li>• Les <b>schémas et légendes</b> sont au <b>crayon gris</b></li> <li>• Les <b>traits des flèches</b> sont <b>droits</b> (tirés à la règle) et ils <b>pointent à l'aide d'un triangle ou d'un point visible l'élément à désigner</b>. Les traits de flèches <b>ne se croisent pas</b> et sont tous dans la mesure du possible <b>horizontaux</b>.</li> <li>• Le <b>rendu est propre</b> c'est à dire que les traits dessinés sont nets et précis, le titre est souligné ou encadré, il n'y a pas de zones noircies suite à un gommage excessif, les flèches sont ordonnées (à droite du schéma généralement)..</li> </ul>	<p><input type="radio"/> INSUFFISANT si plus de 2 puces non respectées</p>	<p><input type="radio"/> A DÉVELOPPER si au moins 2 puces respectées</p>	<p><input type="radio"/> TRÈS SATISFAISANT si 4 puces respectées</p>
<p><b>2</b></p> <p><b>Réaliser une fiche technique complète et ordonnée</b> selon la logique expérimentale comme suit:</p> <ul style="list-style-type: none"> <li>- <b>Prélèvement</b> (CT prélevée sur organe) <b>si absent du titre</b></li> <li>- <b>Fixation</b> (Ethanol)-(observation létale//vitale peut être précisé)</li> <li>- <b>Coloration</b> (Carmino vert // Vert d'Iode et Carmin aluné)</li> <li>- <b>Milieu de montage</b> (résine// permanent)</li> <li>- <b>Méthode d'observation</b> (microscopie optique ; ref)</li> <li>- <b>Grossissement</b> (objectif x oculaire)// échelle</li> </ul>	<p><input type="radio"/> INSUFFISANT si liste ordonnée et plus de 2 éléments incorrects OU si liste non ordonnée et plus d'un élément incorrect</p>	<p><input type="radio"/> A DÉVELOPPER si liste ordonnée et au plus deux éléments oubliés, mal dits ou faux OU si liste non ordonnée et au plus d'un élément incorrect ou oublié</p>	<p><input type="radio"/> TRÈS SATISFAISANT si liste ordonnée et tous les éléments corrects</p>

# Outil atelier Moodle

## TP GROUPE A1 EVALUATION PAR LES PAIRS- LAME TP3

Rythme 1 TP/ groupe tous les 15 jours

Phase de remise ouverte : jeudi 19 octobre 2017, 16:00  
 Phase de remise fermée : samedi 21 octobre 2017, 16:00  
 Phase d'évaluation ouverte : samedi 21 octobre 2017, 16:30  
 Phase d'évaluation fermée : jeudi 9 novembre 2017, 12:00

3 jrs 1 travail/4

7 jours

1 jour

**FERMÉ**

Mise en place

Remise des travaux

Evaluation des travaux

Calcul des notes et feedback

Phase de mise en place	Phase de remise	Phase d'évaluation	Phase de notation des évaluations	Fermé
<p>Passer à la phase de configuration <input type="radio"/></p> <ul style="list-style-type: none"> <li>✓ Saisir la description de l'atelier</li> <li>✓ Fournir des instructions pour la remise des travaux</li> <li>✓ Préparer le formulaire d'évaluation</li> </ul>	<p>Passer à la phase de remise des travaux <input type="radio"/></p> <ul style="list-style-type: none"> <li>✓ Fournir des instructions pour l'évaluation</li> <li>✗ Attribuer les travaux attendus : 0 remis : 15 à attribuer : 1</li> <li>ⓘ Ouvert pour la remise des travaux dès le jeudi 19 octobre 2017, 16:00 (il y a 2916 jours)</li> <li>ⓘ Délai de remise des travaux : samedi 21 octobre 2017, 16:00 (il y a 2914 jours)</li> <li>ⓘ Les travaux remis en retard sont autorisés</li> <li>ⓘ Les restrictions de temps ne s'appliquent pas à vous</li> </ul>	<p>Passer à la phase d'évaluation <input type="radio"/></p> <ul style="list-style-type: none"> <li>ⓘ Ouvert pour évaluation dès le samedi 21 octobre 2017, 16:30 (il y a 2914 jours)</li> <li>ⓘ Délai d'évaluation : jeudi 9 novembre 2017, 12:00 (il y a 2895 jours)</li> <li>ⓘ Les restrictions de temps ne s'appliquent pas à vous</li> </ul> <p><b>1 travail distribué à 2 étudiants</b></p>	<p>Passer à la phase de notation des évaluations <input type="radio"/></p> <ul style="list-style-type: none"> <li>✓ Calculer les notes des travaux remis attendues : 0 calculées : 14</li> <li>✓ Calculer les notes des évaluations attendues : 0 calculées : 1</li> <li>✓ Fournir une conclusion à l'activité</li> </ul>	<p>Phase actuelle ●</p>

Dépôt scan/ photo des travaux- pdf

SCHEMA D'UN 1/4 DE COUPE TRANVERSALE D'UNE TIGE D'UNE ROSMARINO OFFICINALE  
ANATOMIE NON VERTEBRATE

- Préparation: coupe transversale d'une tige d'asperge
- fixation: alcool
- coloration: vert d'iode et carmin alux
- montage: eau
- type d'observation: microscope optique
- Grossissement: x 100

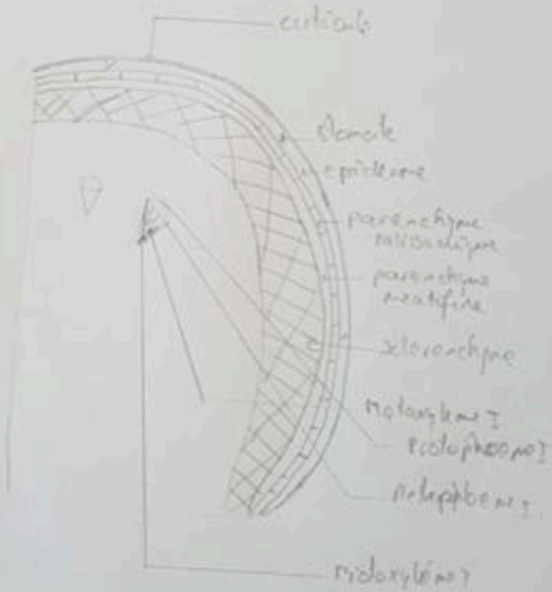


Schéma 3 (note: 4/8)	Niveau très satisfaisant (1 pt)	Niveau à développer (0.5 pt)	Niveau insuffisant (0 pt)	Commentaires
Gestion de la feuille à dessin (forme)			x	schéma pourrait être plus grand, éviter de croiser les flèche, propreté à améliorer, traits pas toujours très nets
Réalisation d'une fiche technique	x			manque la marque et la ref du microscope
Nommer sa présentation (titre)		x		mettre nom commun, écrire quart en toutes lettres
Maitrise de l'orthographe	x			ok
Savoir observer un échantillon dans sa globalité			x	problème forme, problème de proportion pour le sclérenchyme, manque des faisceaux X-P
Savoir déterminer des tissus végétaux (tous les tissus sont représentés)		x		manque parenchyme médullaire
Savoir déterminer des tissus végétaux (chaque tissu représenté est correctement symbolisé et légendé avec précision)	x			attention symbole du stomate à revoir (sur l'épaisseur totale)
Savoir établir des légendes synthétiques			x	aucune légende synthétique

Evaluation récupérées dans excel pour tous

## Evaluation avec feedback

### FEEDBACK GÉNÉRAL

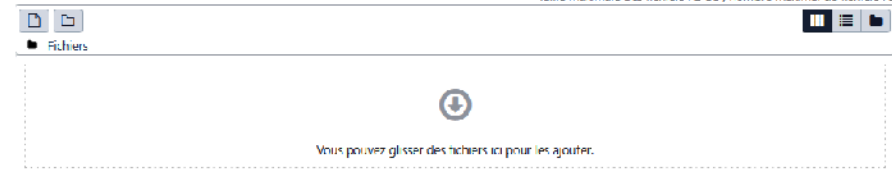
Feedback pour l'auteur



Prérégulé avec la grille

Annexe

Taille maximale des fichiers : 2 Go ; nombre maximal de fichiers : 2



Exterieur

stèle

cuticule

Epiderme

Parenchyme Palisadique

Parenchyme de Reserve

Sclerenchyme

Protophloème I

Metaphloème II

Metaxylème I

Interieur

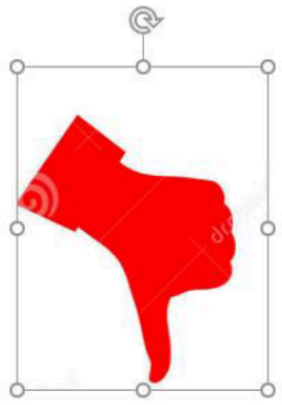
Protophloème I

Metaphloème II

Metaxylème I

Coupe transversale de la tige d'Asperge (*Asparagus officinalis*)  
 Schéma sur 1/4 de coupe des tissus corticaux observés au microscope optique grossissement X100, après coloration au vert d'iode et carmin aluné

Schéma 1 (note: 2,5/8)	Niveau très satisfaisant (1 pt)	Niveau à développer (0,5 pt)	Niveau insuffisant (0 pt)	Commentaires
Gestion de la feuille à dessin (forme)			x	problème propreté, traits pas toujours nets, problème gestion espace (schéma trop gros)
Réalisation d'une fiche technique			x	absente (quelques infos dans le titre)
Nommer sa présentation (titre)			x	trop d'éléments absents
Maitrise de l'orthographe	x			attention cuticule et pas citicule globalement ok pour le cortex mais problème avec la stèle et les faisceaux xylémo-phloémiens
Savoir observer un échantillon dans sa globalité		x		
Savoir déterminer des tissus végétaux (tous les tissus sont représentés)		x		manque parenchyme médullaire, attention stomates non représentés dans l'épiderme
Savoir déterminer des tissus végétaux (chaque tissu représenté est correctement symbolisé et légendé avec précision)			x	légendes mais pas de symboles pour le <u>protophloème</u> I et <u>metaphloème</u> I et pas de <u>metaphloème</u> II ici attention au symbole du sclerenchyme qui est imparfait
Savoir établir des légendes synthétiques		x		manque la légende faisceau xylémo-phloémien



Souvent surévaluation

Note la plus basse la plus juste

Schéma d'un quart de coupe transversale d'un lip à *Asparagus officinalis* (*Asparagus officinalis*)

Préparation : Coupe transversale de lip à *Asparagus officinalis* (*Asparagus officinalis*) - famille des Liliacées.

Matériel : échantillon

Coloration : Carmin aluné et vert d'iode

Montage : eau

Type d'observation : microscope optique (lunet. 60x) - Grossissement : x100

cuticule

epiderme avec stomate

parenchyme palisadique

parenchyme médullaire

sclerenchyme

metaphloème II

metaxylème I

metaxylème I

protophloème I

cuticule

epiderme avec stomate

parenchyme palisadique

parenchyme médullaire

sclerenchyme

metaphloème II

metaxylème I

metaxylème I

protophloème I

Schéma 4 (note: 7/8)	Niveau très satisfaisant (1 pt)	Niveau à développer (0,5 pt)	Niveau insuffisant (0 pt)	Commentaires
Gestion de la feuille à dessin (forme)	x			bonne gestion globale (peut être juste augmenter un peu la taille du schéma), manque de précision/propreté pour les faisceaux X-P
Réalisation d'une fiche technique	x			ok
Nommer sa présentation (titre)	x			ajouter le nom commun
Maitrise de l'orthographe	x			ok
Savoir observer un échantillon dans sa globalité	x			globalement bon (attention quand même à l'utilisation du compas)
Savoir déterminer des tissus végétaux (tous les tissus sont représentés)		x		manque parenchyme médullaire
Savoir déterminer des tissus végétaux (chaque tissu représenté est correctement symbolisé et légendé avec précision)	x			ok
Savoir établir des légendes synthétiques		x		manque légende faisceau X-P (mettre les 4 légende pour ça sur le même faisceau)



Note évaluateur possible

Charge enseignant

Sur ou sous-évaluation : apprentissage avec les commentaires

# Maîtrise des critères évalués pour la SAE

A l'examen un seul critère est ajouté:

<b>Savoir tirer des déductions d'une observation</b>	Sont déduits de l'observation : l'organe et le phylum d'appartenance de l'espèce (Gymno/ Angio DICOT ou MONOCOT)- Les points clés justifiant la réponse sont précisés.	Un des deux déductions est fausse	Les deux déductions sont fausses ou elles sont justes mais pas du tout justifiées
--	--	-----------------------------------	---

## Echantillons connus



## Echantillon inconnu (SAE)

## Grille apprentissage à 7 critères

Compétences	Niveau : très satisfaisant	à développer	insuffisant
apprentissage	1 point	0.5 point	0 point
Gestion de la feuille à dessin (forme)	<ul style="list-style-type: none"> <li>- gestion de l'espace sur la feuille (fiche technique/ schéma légendé/ titre)</li> <li>- Rédaction et schéma au crayon gris</li> <li>- Flèches tirées à la règle et finies par un point ou un angle</li> <li>- Propre (ex titre souligné, absence gommage, traits nets)</li> </ul>	Deux des 4 aspects non respectés	Plus de 2 non respectés
Réalisation d'une fiche technique	Complète et dans la logique expérimentale <ul style="list-style-type: none"> <li>- Prélèvement (CT prélevée sur organe)= titre</li> <li>- Fixation (Ethanol)-(observation létale/vitale</li> <li>- Coloration (Carmino vert// Vert d'Iode et Carmin aluné)</li> <li>- Montage (résine// permanent)</li> <li>- Méthode d'observation (microscopie optique ; ref)</li> <li>- Grossissement (objectif x oculaire)/ échelle</li> </ul>	Les éléments de pratiques sont bien ordonnés mais un à deux éléments sont oubliés, mal dits ou faux.  Les éléments de pratique ne sont pas ordonnés et pas plus d'un élément est incorrect.	Plus de 2 éléments incorrects  Plus d'un élément incorrect
Nommer sa présentation (titre)	Titre complet : Schéma/ dessin + type de coupe + organe + espèce + phylum d'appartenance	Absence d'un élément	Absence de plus d'un élément ; Formulation incorrecte (syntaxe)- non-sens
Maîtrise de l'orthographe	Absence de fautes	1 à 2 fautes	Plus de 2 fautes
Savoir observer un échantillon dans sa globalité	De l'échantillon sont retranscrits : <ul style="list-style-type: none"> <li>- sa forme (contour) et son axe de symétrie</li> <li>- les proportions entre les tissus (nombre de faisceaux, leur niveau de répartition/ épaisseur épiderme par rapport au parenchyme...)</li> </ul>	Un des deux aspects incorrect	Plus d'un aspect incorrect
Savoir déterminer des tissus végétaux	<ul style="list-style-type: none"> <li>- Tous les tissus sont représentés</li> <li>- Chaque tissu représenté est correctement symbolisé et légendé avec précision (collenchyme le quel, nuance métaxylème I ou II, xylème homo ou hétéroxylé)-</li> </ul>	- Un tissu oublié (0,5)  - Une ou deux légendes (ou symboliques) non concordantes	- Plus d'un tissu oublié  - Plus de 2 légendes fausses ou non concordantes avec la symbolique
Savoir établir des légendes synthétiques	Les légendes des tissus sont regroupés en unités supérieures (regroupements stèle/ écorce/ faisceau conducteur..., pour feuille précision des faces en +)	Au moins un niveau regroupement est réalisé	Aucun niveau de regroupement réalisé.

# LES LIMITES

## **GESTION DU TEMPS :**

- paramétrages Moodle (convivialité !)
- délais dépôts / corrections

## **CHARGE DE REMEDIATION :**

- Faire fonctionner la grille : exemple TP1 rendu au TP2
- Remédiation collective
- Evaluer Les évaluations par les pairs ?

## **HEURES d'ENSEIGNEMENT EN PRESENTIEL et CHARGE DES EDT:**

- Avant 2021 5 TP , après 3 TP pour un même enseignement
- Avoir au moins 15 jours entre chaque TP



Moins de participants pour le 2<sup>ème</sup> TP en charge : 76 % à 60%

# TD Réaliser un poster scientifique \_ oral sur le sujet

Grille d'évaluation du poster	
année universitaire, nom de l'étudiant, nom du module, groupe.	/1
logo correct de l'université, titre du poster.	/1
Respect du format A0 84,1X118,9 cm <sup>2</sup>	/1
Polices de caractères (sobres (éviter les wordarts) et le texte ne doit pas être trop petit).	/1
Orthographe	/1
Taille équilibrée des paragraphes	/1
Qualité de l'introduction : elle doit exister, poser la problématique dans le contexte du travail demandé (objectifs, sujet et problème soulevé) et annoncer les différentes parties.	/2
Qualité de la conclusion : elle doit exister, reprendre ce qui a été traité, évaluer les limites de l'angle selon lequel le sujet a été traité, énoncer les perspectives, et, elle ne doit pas parler de l'opinion des auteurs sur le travail demandé.	/2
Cohérence des parties : la problématique doit apparaître clairement, fil conducteur évident.	/2
Présence de schémas, dessins, images qui aident à la compréhension.	/1
Figures et copies d'écran : elles doivent être titrées, numérotées, annoncées et décrites dans le texte, comporter une légende si la notation est ambiguë.	/1
Références bibliographiques : elles doivent respecter la charte donnée en cours, être appelées dans les différents paragraphes entre crochets, parenthèses ou par un numéro. Elles doivent, enfin, être référencées en bas de poster (sous le titre : Références ou Bibliographie).	/1
Style : il faut « être lisible pour être lu », être concis, tout en étant clair et précis (éviter les phrases trop longues, les mots compliqués ou pas assez précis).	/2
Contenu et qualité des informations exposées	/3

S'approprier la grille avec laquelle on sera évalué soit même



Evaluer des posters sur un padlet

## Grilles d'évaluation

christinerusterucci1 /étudiant/  
il y a 5 ans

### POSTER

Grille d'évaluation du poster	
Titre du poster	10
Introduction	10
Objectifs	10
Matériel	10
Méthodes	10
Résultats	10
Conclusion	10
Bibliographie	10
Annexes	10
Présentation	10
Total	100

grille évaluation student simplifiée 2021-  
POSTER

+ Ajouter un commentaire

## Posters à évaluer 1

christinerusterucci1 /étudiant/  
il y a 5 ans

### poster aspirine



PDF

Poster Aspirine

+ Ajouter un commentaire

## Posters à évaluer 2

christinerusterucci1 /étudiant/  
il y a 5 ans

# Poster chercheur



PDF

AG international biostimulants  
strasbourg

poster biostimulant

+ Ajouter un commentaire

## Poster à évaluer 3

christinerusterucci1 /étudiant/  
il y a 5 ans

### Poster cholesterol



PDF

3\_PosterEEcholesterol

+ Ajouter un commentaire

## Poster à évaluer 4

christinerusterucci1 /étudiant/  
il y a 5 ans

# Poster étudiants de niveaux variés



PDF

2\_Poster Coma st

+ Ajouter un commentaire

christinerusterucci1 /étudiant/  
il y a 4 ans

### poster aspirine forme

+ Ajouter un commentaire

christinerusterucci1 /étudiant/  
il y a 4 ans

### poster aspirine fond

+ Ajouter un commentaire

christinerusterucci1 /étudiant/  
il y a 5 ans

### poster bapoa



christinerusterucci1 /étudiant/  
il y a 4 ans

### poster mineral oil forme

2

익명  
il y a 4 ans  
Harmonie des couleurs non respectée. Graphiques et légendes peu lisibles et trop petits. Texte non justifié. Ponctuation parfois absente. Logo éparpillés dans le poster. Bonne police respectée.

익명  
il y a 4 ans  
Flèches mal positionnées (certaines les unes sur les autres)

+ Ajouter un commentaire

christinerusterucci1 /étudiant/  
il y a 4 ans

### poster cholesterol forme

11

익명  
il y a 4 ans  
bonne or  
textes, pe

익명  
il y a 4 ans  
Beaucoup trop de texte. Pas d'intro et de conclusion.

익명  
il y a 4 ans  
nom/ prénom à la verticale du poster ce qui complique la lecture

+ Ajouter un commentaire

christinerusterucci1 /étudiant/  
il y a 4 ans

### poster coma forme

18

익명  
il y a 4 ans  
présentation claire et respectée

익명  
il y a 4 ans  
texte et fond clair

익명  
il y a 4 ans  
image qui aurait pu être retravaillée vis à vis du thème

익명  
il y a 4 ans  
bonne taille de police pour intro et

# Feedback entrainement puis travaux collègues

# Poster intermédiaire évalué puis final à l'oral

TD 4 séances à raison  
de 8 oraux par séance

Méthdologie groupe F



Grille d'évaluation de la présentation orale		Nom étudiant évalué	
		Etudiant évaluateur 1	Etudiant évaluateur 2
<b>Diapositives numérotées (0,5) et nombre cohérent avec la durée de la présentation (0,5)</b>	/1	<div style="text-align: center;"> <p>2 évaluateurs par présentation</p> </div>	
<b>Diapositive de titre du sujet complète (nom, prénom, année, mention, logo UPJV) (1) et sommaire (attention pas une table des matières) énoncé ou écrit (1)</b>	/2		
<b>Clarté du diaporama (couleurs et taille des polices de caractère utilisées ) (1) et proportion de texte-images/diapositive (1)</b>	/2		
<b>Clarté de l'introduction (1,5) et de la conclusion (1,5)</b>	/3		3
<b>Présence et conformité de la bibliographie</b>	/1		0,5
<b>Choix judicieux des illustrations (schémas, dessins, images) (1) et cohérence titre et contenu (1)</b>	/2		1
<b>Sujet adapté au niveau L2</b>	/3		3
<b>Orthographe (0 fautes =2, 1 faute=1, plus de deux fautes =0)</b>	/2		2
<b>Prestation orale (intonations-pauses/ enchainements/ débit/ attitude)</b>	/4		2
<b>Durée de la prestation (2= ± 30" ; 1=±1' ; 0 au-delà d'1 min)</b>	/2		0
<b>Maîtrise du sujet et qualité des réponses aux questions</b>	/4	3,5	
<b>préciser la durée en min</b>			
<b>NOTE FINALE</b>	<b>/20</b>	<b>0</b>	<b>15,38461538</b>
<b>Commentaires (de qualité pour un bon évaluateur !)</b>		<p><b>Feedback</b></p> <p>manque de titre sur les figures. bonne utilisation des figures pour les explications.</p>	

**Etudiants attentifs  
et plus impliqués**

## Intérêts pour l'étudiant

- S'auto-évaluer (à chaud et en différé)
- S'approprier une grille d'évaluation avec laquelle il sera lui-même évalué

➡ Remédier à ses faiblesses par l'auto-formation  
(voire adaptation de la méthode de travail)

Grille seule ?

## Et du côté de l'enseignant :

- Charge des outils numériques, **CLIC ET CLIC ET CLIC ET RECLIC**
- Remédiations en ligne
- Note évaluateur

➡ Une charge pouvant effrayer

**X par nombre d'EC et taille des cohortes!!!!**

**Consentements à obtenir ?**

## Formulaire de consentement libre – N° CNIL

NOM :

Prénom :

Date de naissance :

Adresse :

Téléphone :

Courriel :

Genre : masculin  féminin

Situation pour l'année universitaire 2017-18 :

Primo-entrant 2<sup>ème</sup> année de licence  redoublant  AJAC

Parcours précédent :

Baccalauréat : série \_\_\_\_\_ spécialité \_\_\_\_\_ .

Bachelier à l'université (hors IUT)  Classe préparatoire à l'université

Diplôme technologique (BTS, DUT) à l'université  Ecole spécialisée à l'université

Licence première année validée à l'UPJV  dans une autre université

avec pour spécialité SVT ou SV  santé  chimie-biologie  autre

Je soussigné(e) .....consens librement à participer à la recherche

## Analyse des résultats d'examen: court ou long terme?







# Participants (180)

QUI ? TOUS – **Groupes TP 1 à 6** -87 étu.

**TD** - résolution d'exercices en groupe

**TP** - **évaluation par les pairs** - BV1 : 76 puis 60%  
BV2 : 45%

**CM** - évaluations des acquisitions :

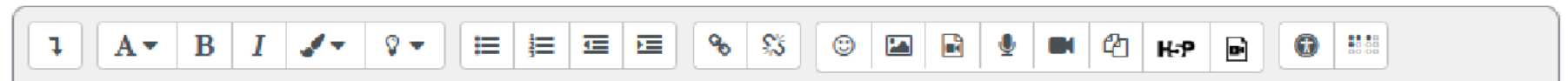
-  à chaud – 60 à 80 connexions
-  **en différé** sauf QCM prérequis- BV1: 60%  
BV2: 45%

- **concours diapositive de synthèse**- 31%

## Formulaire d'évaluation

## ✓ CRITÈRE 1

Description



**Gérer la feuille de dessin** (forme générale de présentation); les éléments à réaliser sont listés sous forme de liste à puces:

- L'ensemble des **éléments demandés** (fiche technique/ schéma légendé/ titre) est **réparti sur l'ensemble de la feuille** de façon à ne pas laisser des vides non justifiés comme par exemple tout répartir sur une demi-page.
- Les **schémas et légendes** sont au **crayon gris**
- Les **traits des flèches** sont **droits** (tirés à la règle) et ils **pointent à l'aide d'un triangle ou d'un point visible l'élément à désigner**. Les traits de flèches **ne se croisent pas** et sont tous dans la mesure du possible **horizontaux**.
- Le **rendu est propre** c'est à dire que les traits dessinés sont nets et précis, le titre est souligné ou encadré, il n'y a pas de zones noircies suite à un gommage excessif, les flèches sont ordonnées (à droite du schéma généralement),.

Niveau de note et définition

0 ⇅ INSUFFISANT si plus de 2 puces non respectées

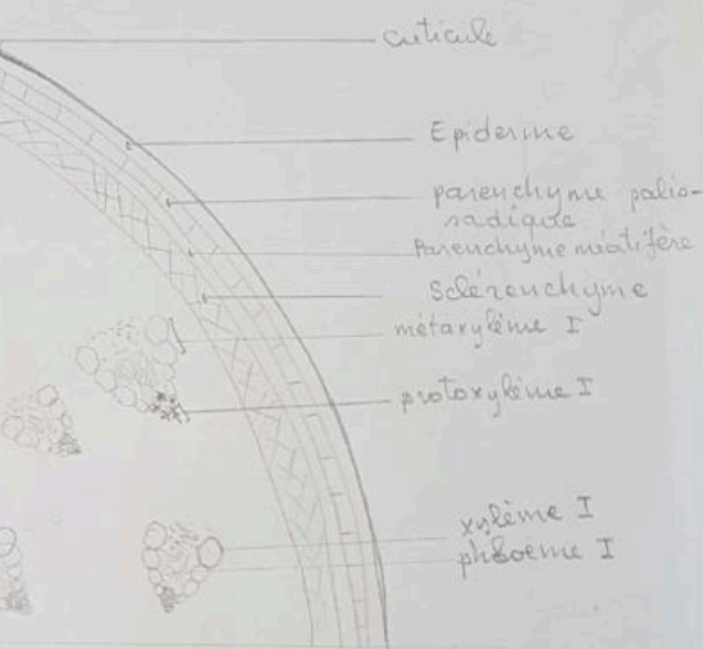
Niveau de note et définition

1 ⇅ A DÉVELOPPER si au moins 2 puces respectées

Niveau de note et définition

2 ⇅ TRÈS SATISFAISANT si 4 puces respectées

<p><b>Ecrire un titre complet</b> comme Schéma (/dessin) + type de coupe + organe +</p> <p>espèce + phylum d'appartenance</p>	<p><input type="radio"/> INSUFFISANT si plus d'un élément absent OU si formulation incorrecte (syntaxe)- non sens</p>	<p><input type="radio"/> A DÉVELOPPER si absence d'au moins un élément et correctement exprimé</p>	<p><input type="radio"/> TRÈS SATISFAISANT si complet et correctement exprimé</p>
<p><b>Maîtriser l'orthographe</b></p>	<p><input type="radio"/> INSUFFISANT si plus de 2 fautes</p>	<p><input type="radio"/> A DÉVELOPPER si une ou 2 fautes</p>	<p><input type="radio"/> TRÈS SATISFAISANT 0 fautes</p>
<p><b>Savoir observer un échantillon dans sa globalité</b></p> <p>Les éléments à retranscrire sont dans la liste à puces:</p> <ul style="list-style-type: none"> <li>• la <b>forme</b> (contour) et l'<b>axe de symétrie</b></li> <li>• les <b>proportions entre les tissus</b> (nombre et forme des faisceaux, leur niveau de répartition, épaisseur de l'épiderme par rapport au parenchyme...)</li> </ul>	<p><input type="radio"/> INSUFFISANT si plus d'une puce incorrecte</p>	<p><input type="radio"/> A DÉVELOPPER si une puce incorrecte</p>	<p><input type="radio"/> TRÈS SATISFAISANT si 2 puces correctes</p>
<p><b>Déterminer tous les tissus végétaux</b></p>	<p><input type="radio"/> INSUFFISANT si plus d'un tissu oublié</p>	<p><input type="radio"/> A DÉVELOPPER si un tissu oublié</p>	<p><input type="radio"/> TRÈS SATISFAISANT si tous les tissus sont représentés</p>
<p><b>Symboliser et légender avec précision chaque tissu représenté</b></p> <p>(exemples : collenchyme préciser le type, nuance métaxylème I ou II, xylème homo ou hétéroxylé...)</p>	<p><input type="radio"/> INSUFFISANT si plus de 2 légendes fausses ou non concordantes avec la symbolique</p>	<p><input type="radio"/> A DÉVELOPPER si une ou deux légendes, ou symboliques, non concordantes</p>	<p><input type="radio"/> TRÈS SATISFAISANT si toutes les légendes et symboles sont corrects et concordants</p>
<p><b>Etablir des légendes synthétiques (ou de regroupement) et/ ou d'orientation :</b></p> <p>les légendes des tissus peuvent être regroupées en unités supérieures (regroupements stèle/écorce/ faisceau conducteur..., pour feuille précision des faces en +)</p>	<p><input type="radio"/> INSUFFISANT si aucun niveau de regroupement de réalisé et absence d'orientation</p>	<p><input type="radio"/> A DÉVELOPPER si au plus un niveau de regroupement réalisé ou absence d'orientation</p>	<p><input type="radio"/> TRÈS SATISFAISANT si 2 ou plus niveaux de regroupement réalisés et présence d'orientation si nécessaire</p>



de coupe transversale de tige d'Asperge

versal de tige d'Asperge (*Asparagus officinalis*)  
ne, Monocotylédone.

ation (vert d'iode et carmin aluné)  
me et lamelle  
cope optique (LEICA SM 500)

Schéma d'un quart de coupe transversale  
de *Asparagus officinalis* (Angiosperme)

ivement: Coupe transversale de tige d'asperge *Asparagus*  
Monocotylédone, famille des Liliacées.  
tion: éthanol  
ication: Carmin aluné et vert d'iode  
toge: eau  
d'observation: microscope optique Nikon Eclipse E100  
essissement: x 100

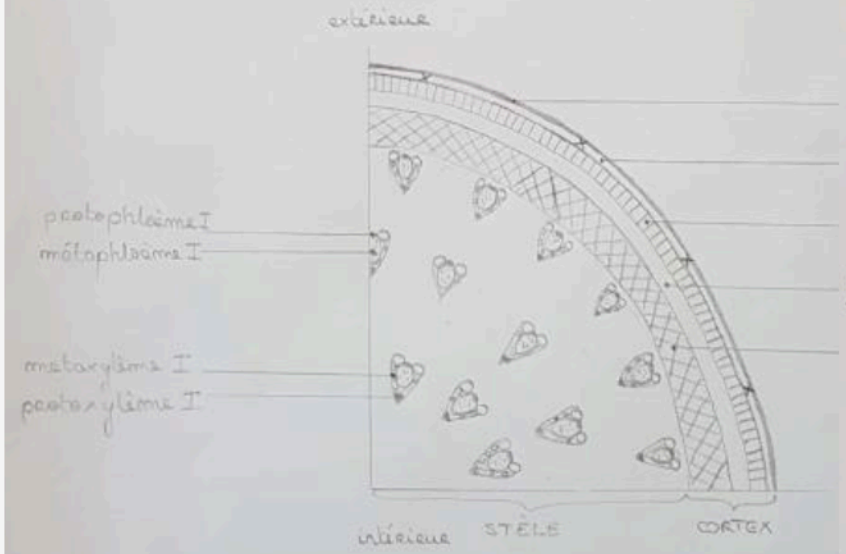
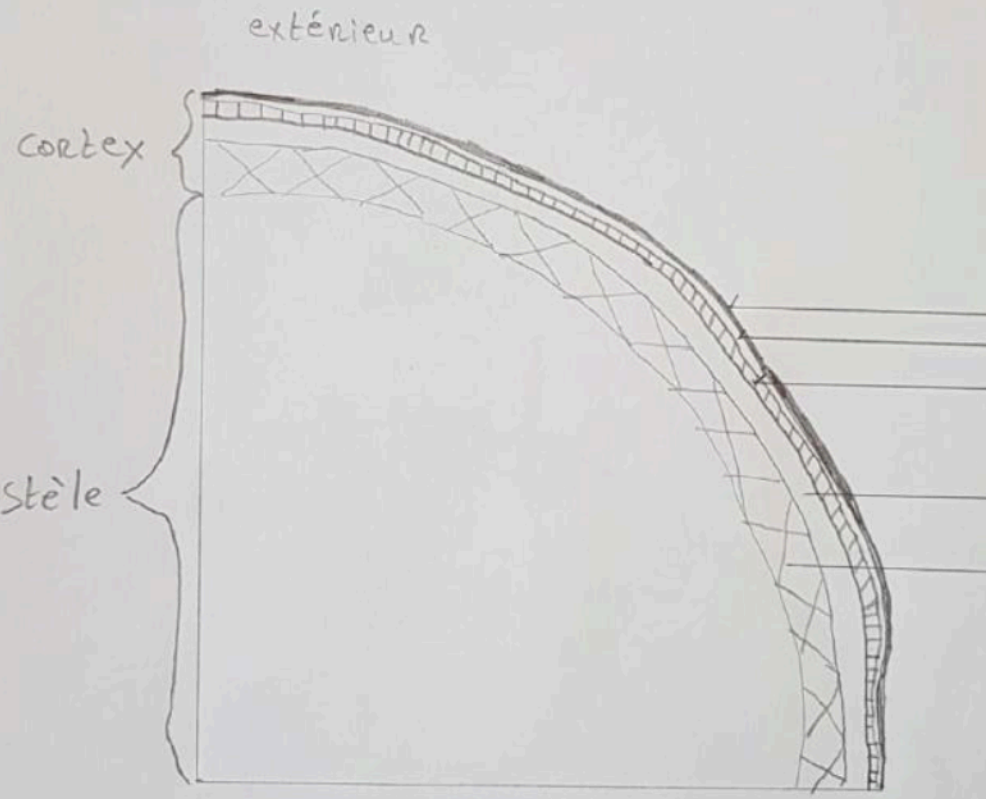


Schéma d'un quart de coupe trans  
de tissus corticaux d'une tige d'

- Prélèvement (Coupe transversale de tissus corticaux)
- fixation éthanol
- Coloration (vert d'iode et Carmin aluné)
- Montage (eau, résine)
- Microscope optique
- Grossissement x 40



intérieure

## Posters à évaluer 2

**christinerusterucci1** /étudiant/  
il y a 5 ans

**Mineral oil and plant protection**

Content

Approach

Results

PDF

AG international biostimulants strasbourg

poster biostimulant

+ Ajouter un commentaire

**christinerusterucci1** /étudiant/  
il y a 4 ans

**poster mineral oil forme**

2

**익명**  
il y a 4 ans  
Harmonie des couleurs non respectée. Graphiques et légendes peu lisibles et trop petits. Texte non justifié. Ponctuation parfois absente. Logo éparpillés dans le poster. Bonne police respectée.

**익명**  
il y a 4 ans  
Flèches mal positionnées (certaines les unes sur les autres)

+ Ajouter un commentaire

## Poster à évaluer 3

**christinerusterucci1** /étudiant/  
il y a 5 ans

**Poster cholesterol**

Les médicaments contre le cholestérol

Les Statines

Les Fibres

PDF

3\_PosterEEOcholesterol

+ Ajouter un commentaire

**christinerusterucci1** /étudiant/  
il y a 4 ans

**poster cholesterol forme**

3

**익명**  
il y a 4 ans  
bonne organisation, beaucoup de textes, peu d'images et de figures

**익명**  
il y a 4 ans  
Beaucoup trop de texte. Pas d'intro et de conclusion.

**익명**  
il y a 4 ans  
nom/ prénom à la verticale du poster ce qui complique la lecture

+ Ajouter un commentaire

## Dépôt de vos posters (4)

**christinerusterucci1** /étudiant/  
il y a 4 ans

**Les bactériophages, une alternative aux antibiotiques ?**

PDF

Les bactériophages, une alternative aux antibiotiques (point d'interrogation)

+ Ajouter un commentaire

**christinerusterucci1** /étudiant/  
il y a 4 ans

**Effets du THC sur le Système Nerveux**

PDF

THC

+ Ajouter un commentaire

**christinerusterucci1** /étudiant/  
il y a 4 ans

**LE RÔLE DE LA PROTEINE P53 DANS LA LUTTE CONTRE LE CANCER**

PDF

## Dépôt de vos posters (4)

**les baleines réchauffement climatique activités anthropiques**

PDF

+ Ajouter un commentaire

**익명**  
il y a 4 ans

**L'importance de l'hygiène des mains**

PDF

poster

+ Ajouter un commentaire

**christinerusterucci1** /étudiant/  
il y a 4 ans

**Distorsion axiale et Ostéopathe**

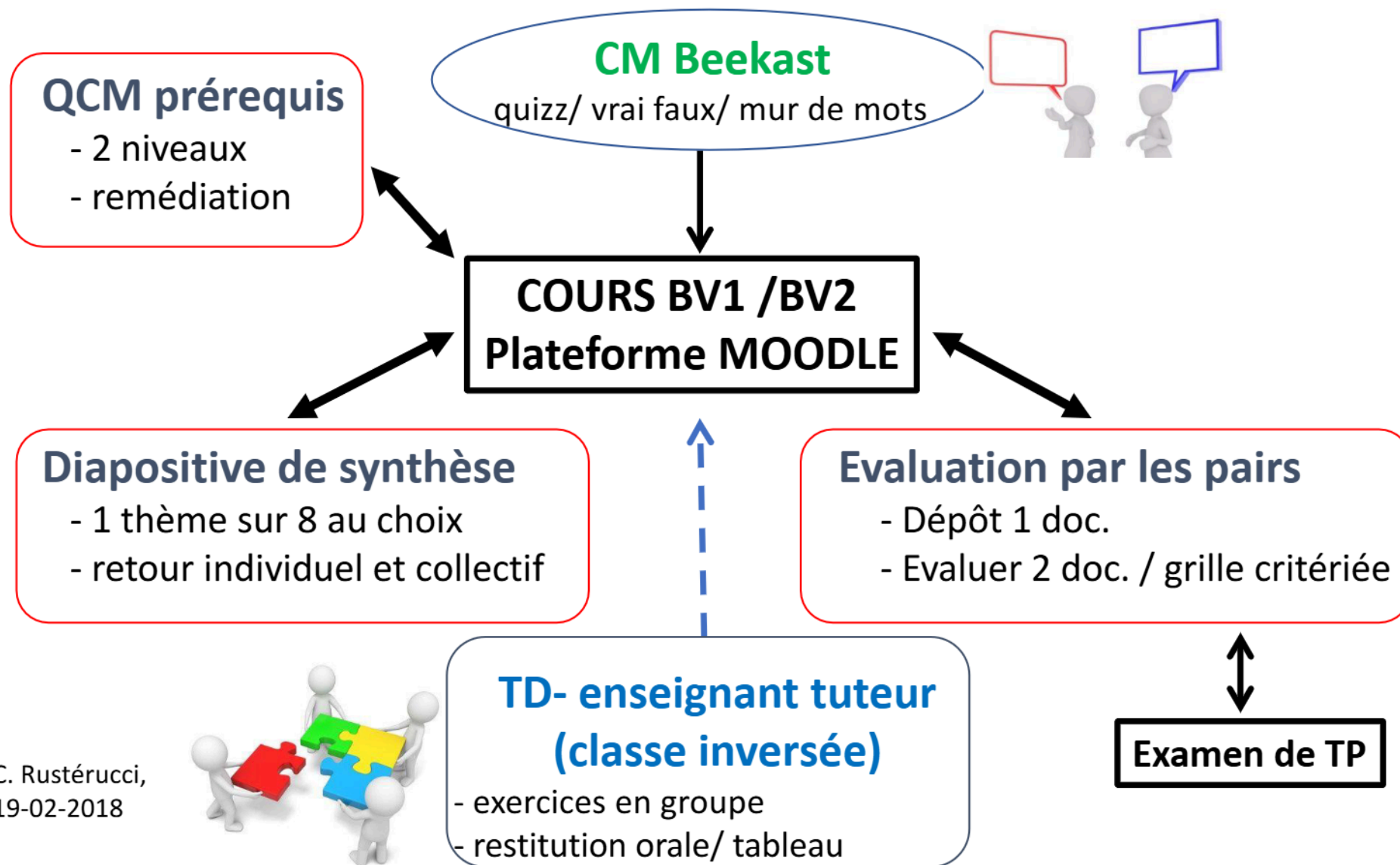
PDF

Poster ostéopathie et arthrose

# « S'évaluer en interagissant : un pas de plus vers la réussite »

Le dispositif

Présentiel/ à distance



Atelier

Paramètres

Formulaire d'évaluation

Attribution des travaux remis

Plus ▾

## TP GROUPE A1 EVALUATION PAR LES PAIRS- LAME TP3

Attribution manuelle ▾

### ATTRIBUTION MANUELLE

Groupes séparés (Groupement A1)

Tous les participants ▾

Affichage de 10 éléments par page

Changer... ▾

Attribution des travaux remis

Fait pour TP 3 et 4,  
TP1 et 2 essais avec enseignant lecture grille

Schéma 1 (note: 2,5/8)	Niveau très satisfaisant (1 pt)	Niveau à développer (0.5 pt)	Niveau insuffisant (0 pt)	Commentaires
Gestion de la feuille à dessin (forme)			x	problème propreté, traits pas toujours nets, problème gestion espace (schéma trop gros)
Réalisation d'une fiche technique			x	absente (quelques infos dans le titre)
Nommer sa présentation (titre)			x	trop d'éléments absents
Maitrise de l'orthographe	x			attention cuticule et pas citicule
Savoir observer un échantillon dans sa globalité		x		globalement ok pour le cortex mais problème avec la stèle et les faisceaux xylémo-phloémiens
Savoir déterminer des tissus végétaux (tous les tissus sont représentés)		x		manque parenchyme médullaire, attention stomates non représentés dans l'épiderme
Savoir déterminer des tissus végétaux (chaque tissu représenté est correctement symbolisé et légendé avec précision)			x	légendes mais pas de symboles pour le protophlème I et métaphloème I et pas de métaphlème II ici attention au symbole du sclérenchyme qui est imparfait
Savoir établir des légendes synthétiques		x		manque la légende faisceau xylémo-phloémien
Schéma 2 (note: 5/8)	Niveau très satisfaisant (1 pt)	Niveau à développer (0.5 pt)	Niveau insuffisant (0 pt)	Commentaires
Gestion de la feuille à dessin (forme)	Sortie de tous ; les éval sur excel			attention manque de place pour la légende synthétique et éviter les flèches croisées, pas très propre pour xylème (un peu brouillon)
Réalisation d'une fiche technique		x		écrire prélèvement, manque tige
Nommer sa présentation (titre)		x		manque quart de coupe
Maitrise de l'orthographe	x			
Savoir observer un échantillon dans sa globalité		x		problème de proportion, p. palissadique trop épais, épiderme un peu aussi
Savoir déterminer des tissus végétaux (tous les tissus sont représentés)		x		manque parenchyme médullaire, attention stomates non représentés dans l'épiderme
Savoir déterminer des tissus végétaux (chaque tissu représenté est correctement symbolisé et légendé avec précision)		x		problème symbole p. palissadique
Savoir établir des légendes synthétiques	x			ok